

01 | OPGW 光缆耐张线夹 Preformed Dead-end for OPGW

预绞式耐张线夹主要用于光缆在耐张杆塔、转角杆塔及终端杆塔的连接。线夹材料为铝包钢丝或镀锌钢丝，耐腐蚀性好；线材具有良好的机械和电气性能，以保证线夹具有较强的抗电化学腐蚀的能力和抗疲劳性；线夹握力不小于光缆额定抗拉强度的95%。

预绞式耐张线夹具有安装简单、方便、快捷，无需任何专用工具，一人即可完成操作，可大大缩短施工时间，提高施工效率，降低施工成本；线夹的安装质量容易得到保证，现场用肉眼即可进行检验，不需专门训练。

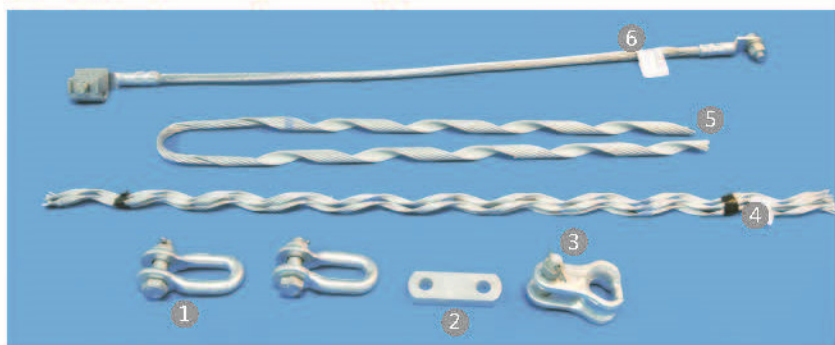
整套预绞式耐张线夹包括：外层预绞丝、内层预绞丝、配套连接件、接地线等。

OPGW 光缆耐张线夹 (Single Preformed Dead-end for OPGW)

产品用途及特点 (Usage and characteristics)

OPGW 光缆用耐张线夹主要用于破断强度在160KN及以下的光缆与耐张杆塔、转角杆塔及终端杆塔的连接。整套 OPGW 光缆耐张线夹包括外层预绞丝、内层预绞丝及配套连接件和接地线。

通用配件图 (Currency Assembly)



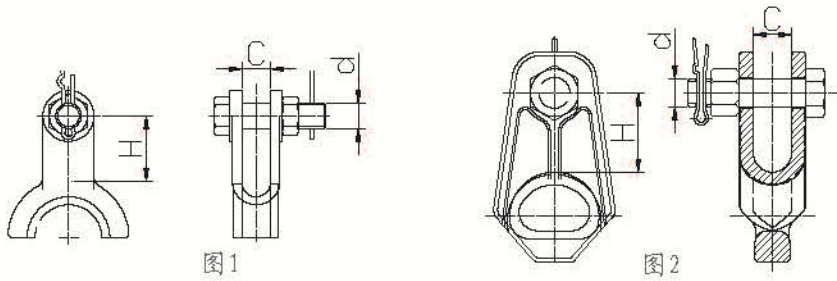
- 1、U形环 U-Clevis
- 2、PD挂板 PD-Clevis
- 3、心形环 Thin bb Clevis
- 4、内层预绞丝 Structural Reinforcing Rods
- 5、外层预绞丝 Dead-end Component
- 6、接地线夹 Grounding Clamps

产品型号规格 (Specification)

OPGW 耐张线夹选型表 (Specification of dead-end for OPGW)

产品规格 Type	适用缆径 Available Dia. of Cable		绞丝长度 Length of preformed wire		参考重量 Ref. Weight (kg)	破断强度 Devastating strength(kN)
	最小 Min. (mm)	最大 Max. (mm)	内层 Inner (mm)	外层 Outer (mm)		
ONL070/0880	7.9	8.8	1390	990	1.2	70
ONL070/1010	8.9	10.1	1390	990	1.3	70
ONL100/1140	10.2	11.4	1530	1110	1.7	100
ONL100/1280	11.5	12.8	1610	1190	2.4	100
ONL120/1410	12.9	14.1	1650	1230	2.6	100
ONL120/1550	14.2	15.5	1830	1350	2.9	120
ONL120/1730	15.6	17.3	2000	1470	3.6	120
ONL160/1920	17.4	19.2	2410	1790	4.7	160
ONL160/2110	19.3	21.1	2610	2010	5.2	160

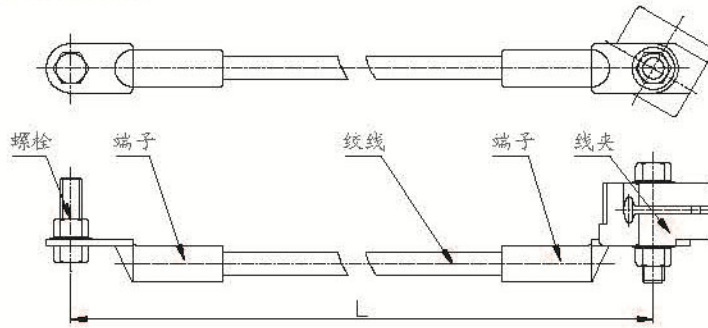
心形环规格 (Thimble C levis Specification)



心形环型号及规格 (Specification of Thimble C levis)

型号 Type	图例 Drawing No.	主要尺寸 Main dimensions (mm)			破坏载荷 Devastating Load (kN)	重量 Weight(kg)
		H	C	D		
TC 04	1	51	18	M16	40	0.50
TC 07	2	40	23	M16	70	0.90
TC 12	2	50	24	M16	120	1.30
TC 16	2	62	28	M18	160	1.70

接地线夹 (Grounding Wire Clamps)



接地线夹的型号、规格 (Specification of grounding wire clamps)

型号 Type	绞线直径(截面积) Wire diameter/Sectional area(mm/mm ²)	适用线径 Apply to OPGW Dia.(mm)	配置 Configuration		重量 Weight(kg)
			接地线长度 Grounding wire Clamps Length (mm)	线夹型号 Set Type	
OJD70/1500	11.40 / 79.39	7.8-11.6	1500	D-116	0.95
OJD70/2000			2000		1.09
OJD95/1500	13.61 / 109.72	11.7-15.0	1500	D-150	1.11
OJD95/2000			2000		1.30
OJD150/1500	16.00 / 152.80	15.1-18.0	1500	D-180	1.56
OJD150/2000			2000		1.82

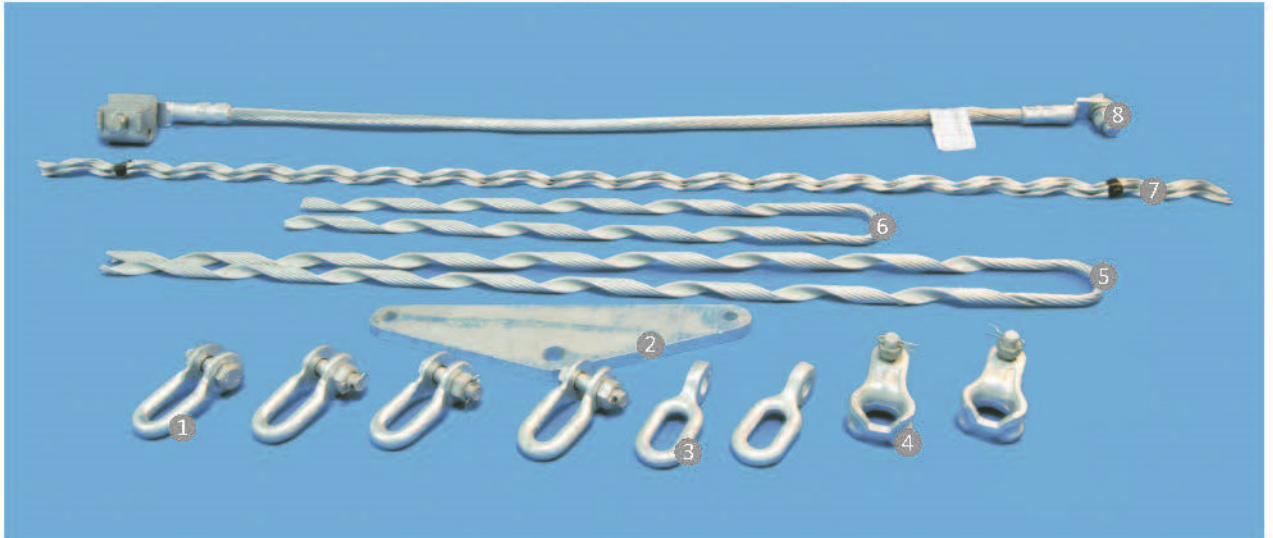
0 PGW 光缆双耐张线夹 (Double Preformed Dead-end for 0 PGW)

产品用途及特点 (Usage and characteristics)

当0 PGW 光缆应用在大跨距、高落差、大转角等特殊设计运行线路中时，可采用双耐张线夹。

预绞式双耐张线夹采用内层、中层和外层三层预绞丝设计。该结构极大提高了线夹的抗拉强度，且不受线路转角等条件限制。整套线夹包括预绞丝、接地线和配套连接件等。

通用配件图 (Currency Assembly)



- | | |
|---------------------------------|-------------------------------------|
| 1、U形挂板 U-Clevis | 5、中层预绞丝 Middle Rods |
| 2、三角联板 Yoke Plate Shackle | 6、外层预绞丝 Dead-end Component |
| 3、直角挂环 Eye Chain Link (Type ZH) | 7、内层预绞丝 Structural Reinforcing Rods |
| 4、心形环 Thin Clevis | 8、接地线夹 Grounding Wire Clamps |

产品型号规格 (Specification)

双耐张线夹选型表 (Specification of double layers dead-end for 0 PGW)

产品规格 Type	内层长度 Length of Structural Reinforcing Rods (mm)	中层长度 Length of Middle Rods (mm)	外层长度 Length of Outer Rods (mm)	参考重量 Ref. Weight (kg)	破断强度 Devastating strength(kN)
ONLS160/****	2300	1700	1500	14.5	160
ONLS210/****	2700	2100	1900	20.3	210
ONLS250/****	3000	2300	2100	26.5	250
ONLS320/****	3100	2500	2300	33.1	320

“****”代表适用缆径范围(****: Cable diameter application)